

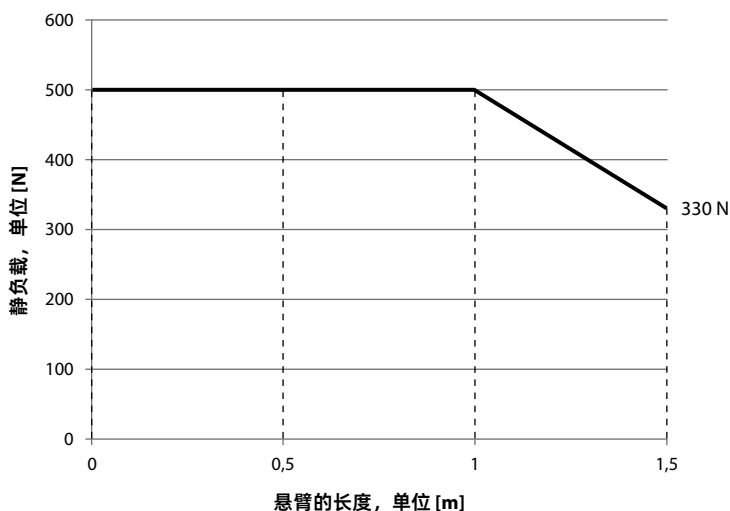
## CS-480 B.flex — 用于连接IPC和机箱的灵活的圆管系统

如果用户可以根据个人需求快速调整, 则安装在天花板、墙壁或地板上的机箱壳或IPC通常更容易定位, 并且更符合人体工程学。博恩斯坦的CS-480 B.flex悬臂系统适用于这样使用方式。它也可以与CS-3000悬臂系统组合使用, 没有任何问题。异径弯头起到连接和从圆管过渡到方管的作用。通过可旋转弯头还能连接到CS-3000neXt系统。

### 产品特征

- 最简单且最具成本效益的悬挂式和独立式工作站解决方案
- 快速简便的人体工程学调整
- 连续等电位连接
- 最大电缆直径:  $\varnothing 40\text{ mm}$
- 从圆管到方管的连接灵活且经济高效
- 易于改装 - 不需要完全更换现有的悬臂系统
- 温度范围  $-5^{\circ}\text{C}$ 至 $+70^{\circ}\text{C}$
- 悬臂系统符合IEC 60529规定的防护等级IP65

### 静态负载的负载图 CS-480 B.flex



## 应用示例



### CS-480 B.flex 壁挂式

- IPC
- 面板连接
- 48圆管
- 墙壁连接器

### CS-480 B.flex 壁挂式

- IPC
- 转向/倾斜连接器
- 48圆管
- 墙壁连接器



### CS-480 B.flex 壁挂式与CS-3000组合

- CS-3000系统
- 异径弯头CS-3000至CS-480 B.flex
- 48圆管
- CS 480 B.flex
- 连接器
- CC-5000



### CS-480 B.flex 从下方通过连接器和支架底座 连接

- 带有前面板和按钮模块
- 信号灯
- CS 480 B.flex连接器
- 48 mm圆管
- CS 480 B.flex支架底座固定



### CS-480 B.flex 从下面连接器和支架底座

- CC-5000 next
- 连接器
- 48圆管
- 支架底座固定

## 符合人体工程学 灵活且快速

凭借各种可变悬臂系统、操作元件和灵活的扩展可能性，博恩斯坦为各种工业工作场所提供合适的解决方案。

站立、转动、斜移、倾斜或悬挂：BERNSTEIN针对每一项客户需求提供完美的解决方案。

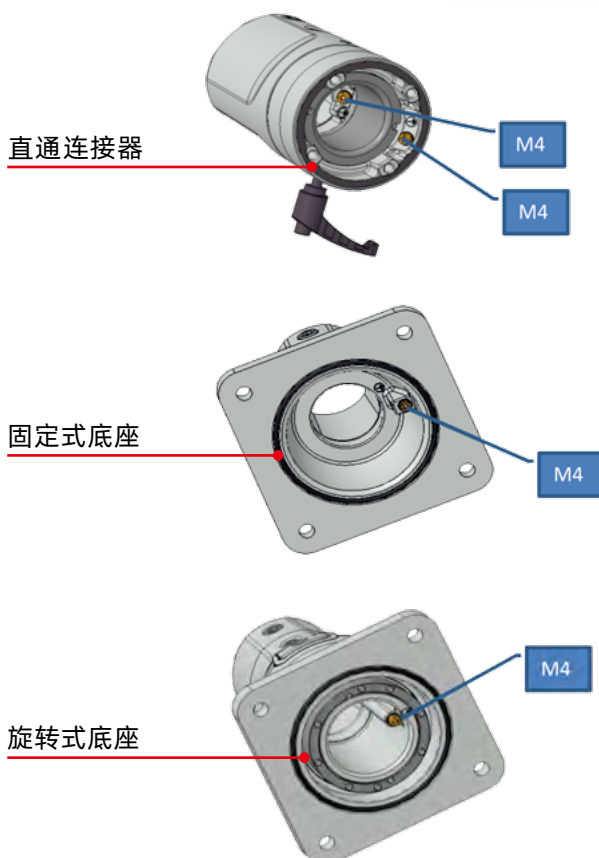
**B.flex — B.BERNSTEIN**



### 连接可能性

- 支撑表面至少81 mm机箱
- 带有固定 $\varnothing$  48 mm圆管连接的封装IPC
- 带有可旋转 $\varnothing$  48 mm圆管连接的封装IPC

## 灵活的系统组件



示例演示



## 小型而强大

CS-480 B.flex 是BERNSTEIN最小的独立悬臂系统。将封装IPC或机箱连接到机器或系统的48 mm圆管虽然尺寸不大，但确实提供了个性化的灵活性。

# 从轻型悬臂系统到重型悬臂系统

## BERNSTEINS 最小的封装IPC 和机箱连接解决方案

### 常规条件

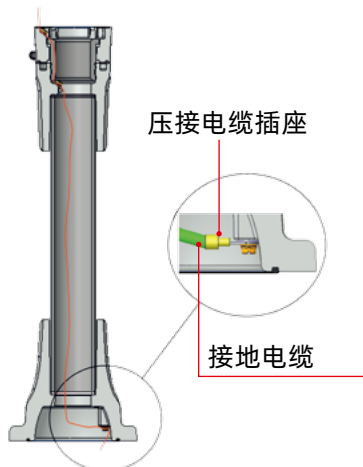
- 温度范围-5 °C至+70 °C
- 悬臂系统符合IEC 60529规定的防护等级IP65
- 悬臂系统只能在不超过400 V AC或48 V DC的额定电压下使用, 并且只能在室内使用。

### 符合标准

- 指令2014/35/EU 2014年2月26日版 (在特定电压限值范围内使用的电气设备)
- 指令93/68/EWG/条例 768/2008 2008年8月13日版 (CE合格标志)
- 指令2002/95/EG resp. 2001/65/EG (RoHs)



## 接地示例

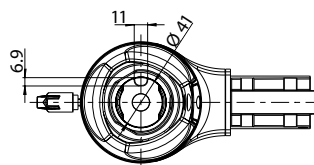
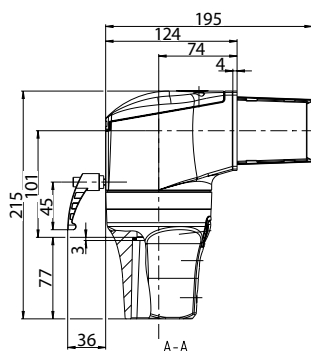
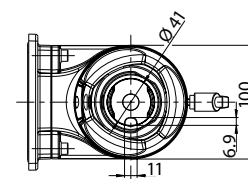
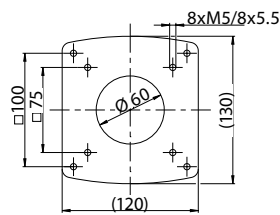
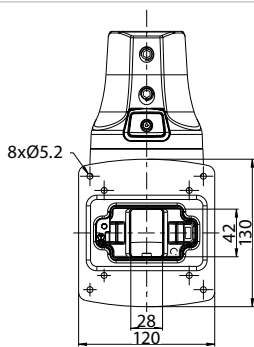
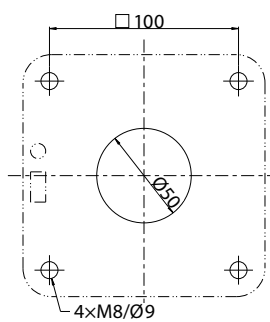
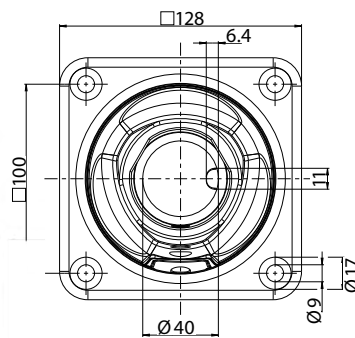
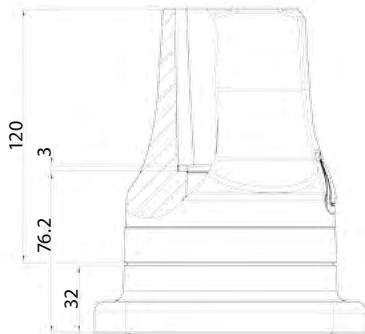
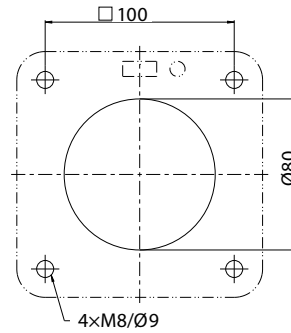
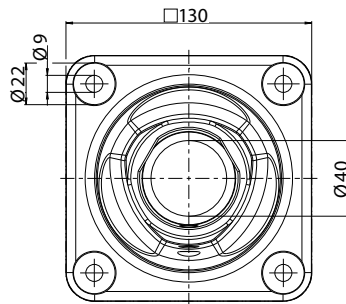
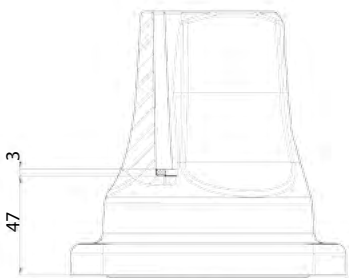
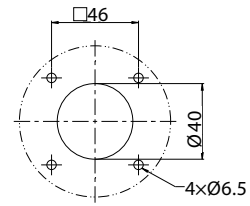
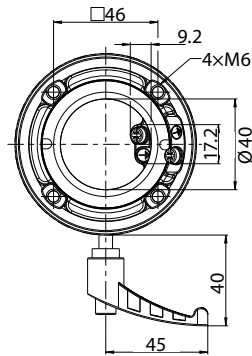
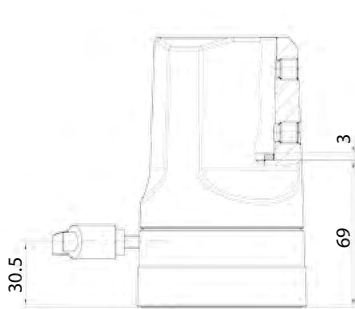


BERNSTEIN系统组件具有内部等电位连接和单独的保护导体。  
独立的保护导体连接是我们区别于竞争对手的一大特点。



	料号	尺寸 mm
	<p><b>直通连接器</b>  <b>101480001</b>      RAL 9006 白色铝*</p> <ul style="list-style-type: none"> <li>• 铝压铸</li> <li>• 可旋转角度300°, 带限位挡块</li> <li>• 重量: 957g</li> <li>• 等电位连接</li> </ul>	 <p>127 90 36 Ø80</p>
	<p><b>固定底座</b>  <b>101480013</b>      RAL 9006 白色铝*</p> <ul style="list-style-type: none"> <li>• 铝压铸</li> <li>• 重量: 1273 g</li> <li>• 等电位连接</li> </ul>	 <p>67 124 15</p>
	<p><b>可旋转底座</b>  <b>101480014</b>      RAL 9006 白色铝*</p> <ul style="list-style-type: none"> <li>• 铝压铸</li> <li>• 可旋转角度300°, 带限位挡块</li> <li>• 可选配旋转角度限位器</li> <li>• 重量: 1917 g</li> <li>• 等电位连接</li> </ul>	 <p>153.2 15</p>
	<p><b>面板连接器S</b>  <b>101480003</b>      RAL 9006 白色铝*</p> <ul style="list-style-type: none"> <li>• 铝压铸</li> <li>• 可旋转角度300°, 带限位挡块</li> <li>• 重量: 2668 g</li> <li>• 等电位连接</li> <li>• 标准孔型 VESA 75/100</li> </ul>	 <p>100 77 3 36 101 45 90</p>
	<p><b>旋转弯头</b>                      从 CS-3000neXt 悬壁系统到48 mm圆管  <b>101480008</b>      RAL 9006 白色铝*</p> <ul style="list-style-type: none"> <li>• 铝压铸</li> <li>• 可旋转角度300°, 带限位挡块</li> <li>• 重量: 2457 g</li> <li>• 等电位连接</li> </ul>	 <p>28 42 100</p>

\*RAL 9006标准压铸铝部件 (白铝)



料号

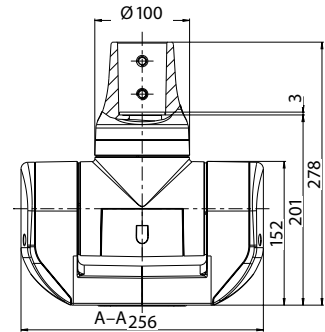
尺寸 mm



### 旋转/倾斜连接器

**1014800005** RAL 9006 白色铝 \*

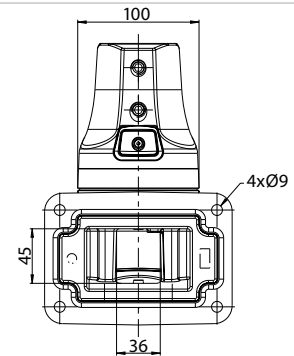
- 铝压铸
- 可旋转角度300°, 带限位挡块
- 重量: 5284 g
- 等电位连接
- 倾斜力矩 27 Nm



### 墙壁连接器 S

**1014800011** RAL 9006 白色铝 \*

- 铝压铸
- 可旋转角度300°, 带限位挡块
- 重量: 2634 g
- 等电位连接

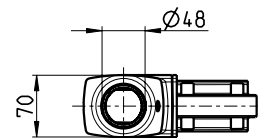


### 异径弯头

从 CS-3000neXt 悬臂系统到48 mm圆管

**1015300197** RAL 9006 白色铝 \*

- 方管至48 mm圆管的异径弯头
- 铝压铸
- 重量: 1920 g

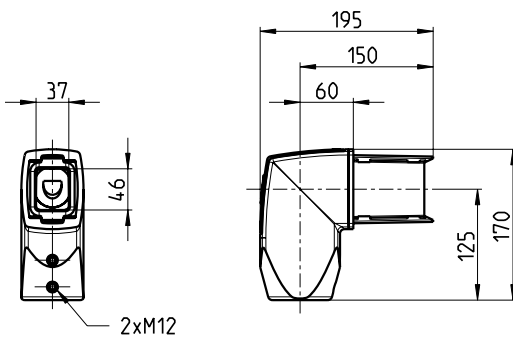
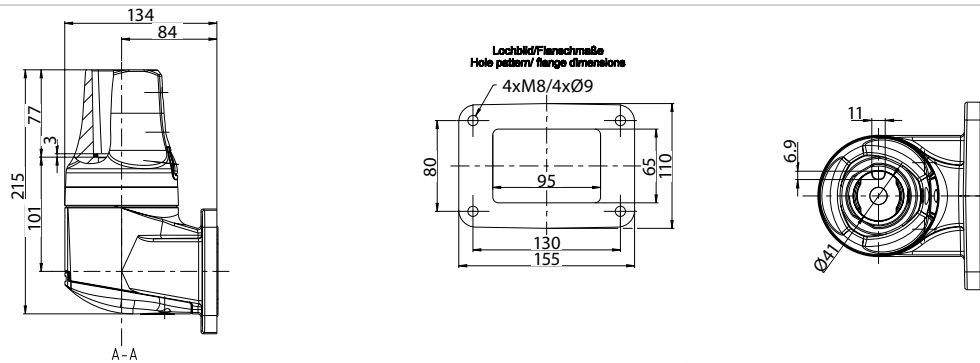
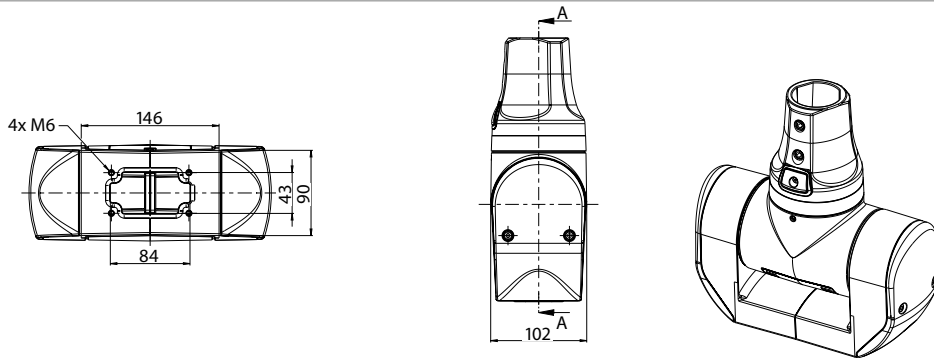


### 悬臂管 Ø 48 mm

- 镀锌钢
- 最大电缆直径Ø40 mm
- 长度可以选择

料号	长度 mm
<b>9521244000</b>	250
<b>9521245000</b>	500
<b>9521246000</b>	750
<b>9521247000</b>	1000
<b>9521248000</b>	1250
<b>9521249000</b>	1500

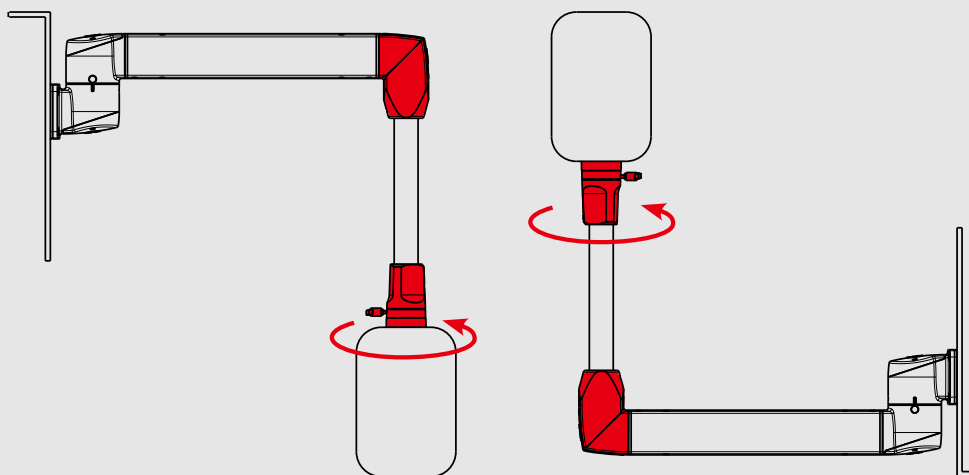
\*RAL 9006标准压铸铝部件(白铝)



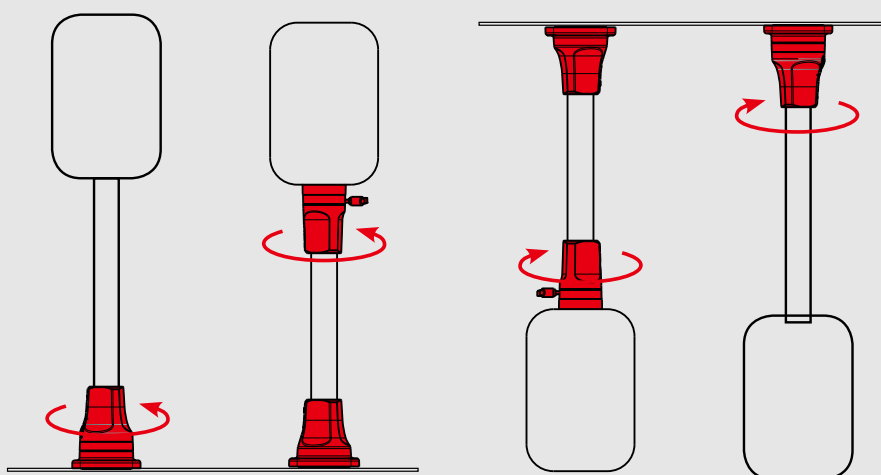
型号	重量 kg
ST-Rohr 48×4×250	1.085
ST-Rohr 48×4×500	2.169
ST-Rohr 48×4×750	3.254
ST-Rohr 48×4×1000	4.338
ST-Rohr 48×4×1250	5.423
ST-Rohr 48×4×1500	6.507



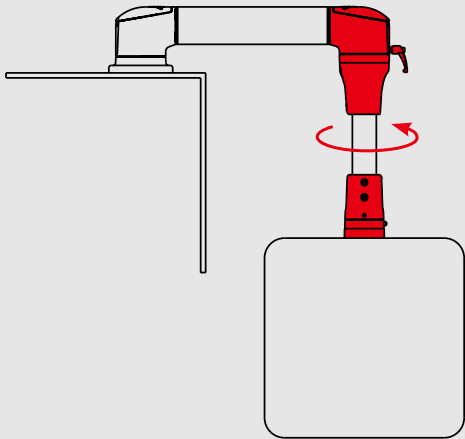
用连接器和异径弯头从上方或下方连接



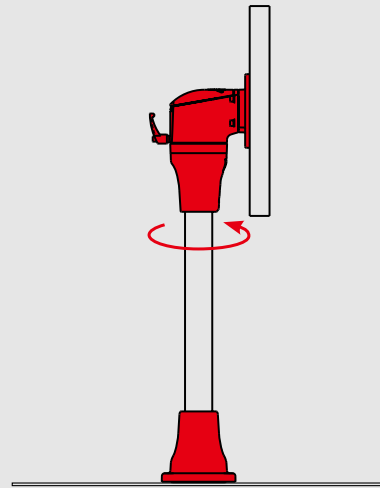
用连接器和支架底座从下方或上方连接



用可旋转弯头连接机器



用支架底座和面板连接器S从下方连接



用墙壁连接器S连接墙壁

